



Новые рыбацкие лагеря Кольского полуострова

Анна Очковская

руководитель проекта Kola Reserve

Содержание

- 1) Уникальность и история нашей компании
 - 2) Наши реки
 - 3) Наши кемпы
 - 4) Наш улов
 - 5) Предложения о сотрудничестве
-

О нашей компании

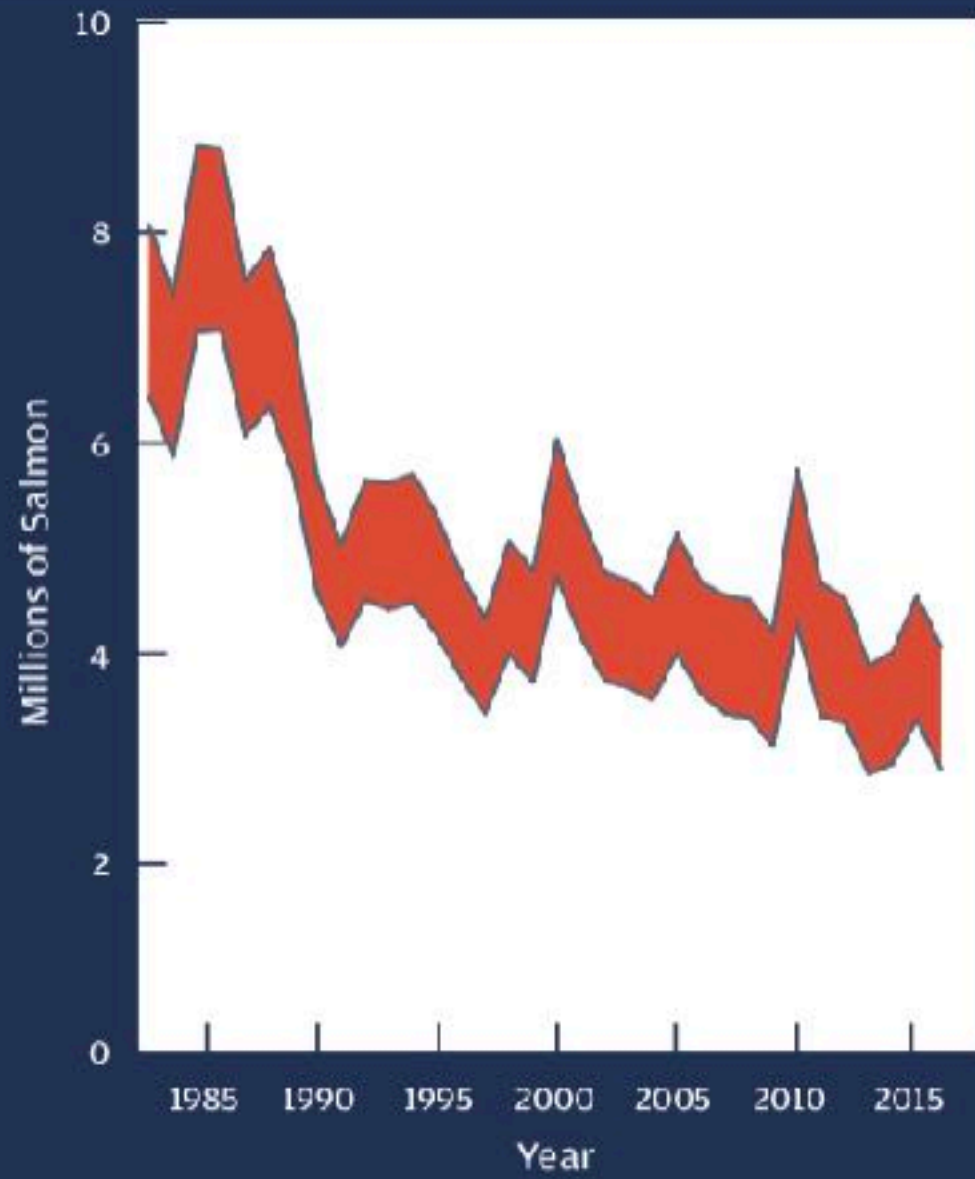
PRIOR TO 1990

1,000 eggs = one salmon surviving first year at sea



FROM 2007 TO 2016

2,000 eggs = one salmon surviving first year at sea



SALMON ABUNDANCE

From 1983 to 2016, there was an alarming decline in salmon numbers prior to any fishery

Further data on the tonnage of wild salmon in specific areas of the North Atlantic prior to 1983 highlights an even more dramatic decline than shown here



SIGNIFICANT REDUCTIONS IN HARVEST SINCE THE MID-1970s

3.5 MILLION
salmon peak harvest in 1973

2 MILLION
harvested annually until the late 1980s

Fewer than
0.5 MILLION
harvested annually in recent years

THESE NUMBERS REPRESENT ALL FISHERIES, NOT JUST 'AT SEA'

A special fish (clockwise from main): a magnificent male Atlantic salmon; a clutch of salmon eggs; fine salmon habitat in Atlantic Canada; fin tags are a key research tool

Мы боремся с падением популяции атлантического лосося

1. Организуя рыбацкие туры для привлечения средств
2. Изучая экосистемы рек и охраняя лососевое стадо
3. Продвигая ловлю "поймал-отпустил"

2018



2021

История

- 2018 г. - Запущено строительство лагеря на р. Лумбовка
- 2019 г. - Был проведен скаутинг рек
- 2021 г. - Открыт лагерь на р. Лумбовка
- 2022 г. - Запущено строительство палаточного лагеря на р. Качковка
- 2023 г. - Запущено строительство лагеря на р. Оленка



Уникальность

- Реки охранялись 15 лет, перед тем как впервые допустить гостей в 2021 году
- Мы - первый нахлыстовый лагерь основанный полностью российской командой
- Самый современный лагерь в отрасли
- Запускаем организацию VIP тур. поездок на Кольский полуостров



Команда



- Молодая и целеустремленная команда Kola Reserve собрана со всей России
- Опытные гиды с международной аттестацией
- Наша команда поваров ежегодно проходит курсы в России и зарубежье для повышения квалификации

Наши реки

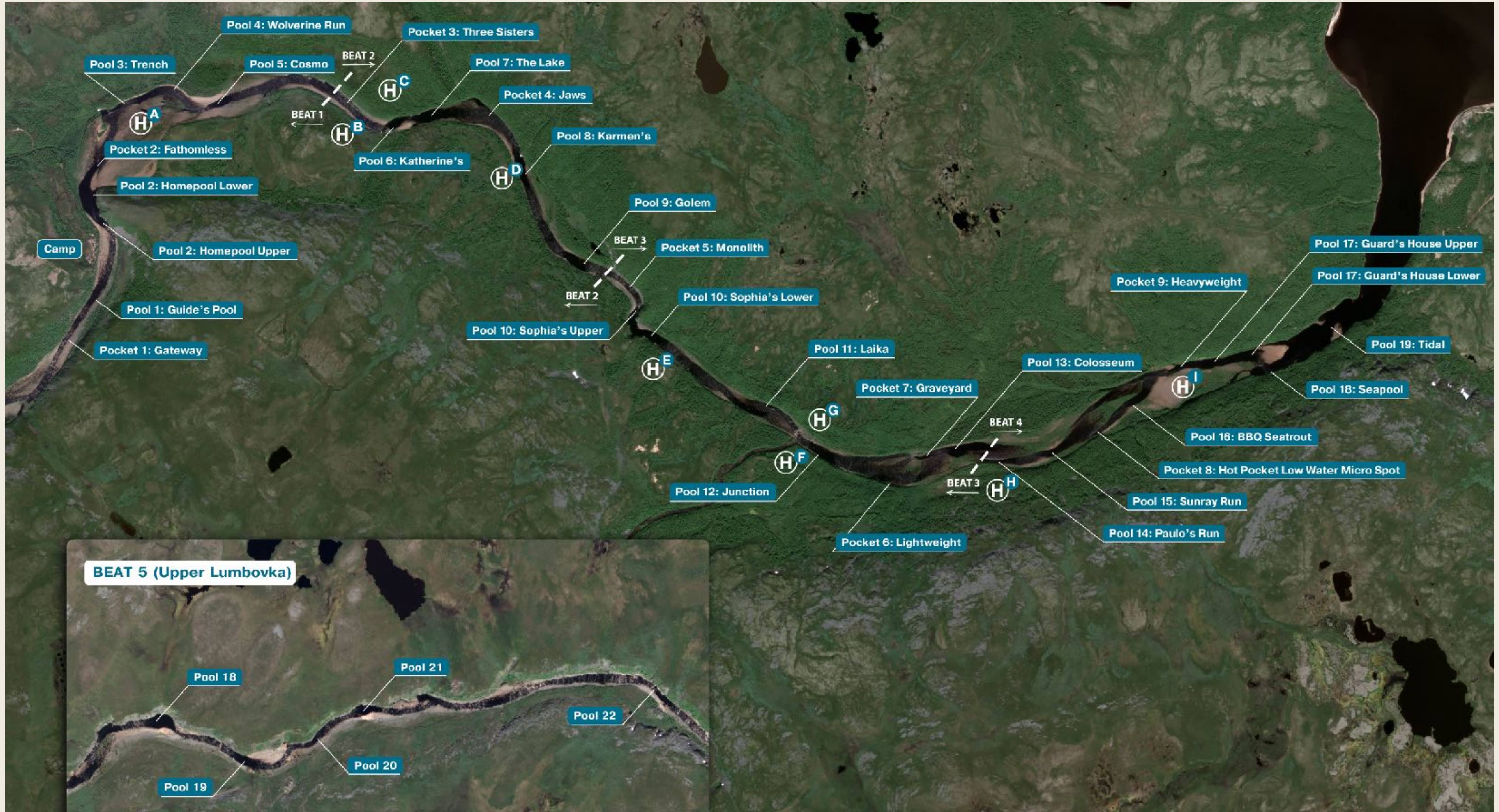


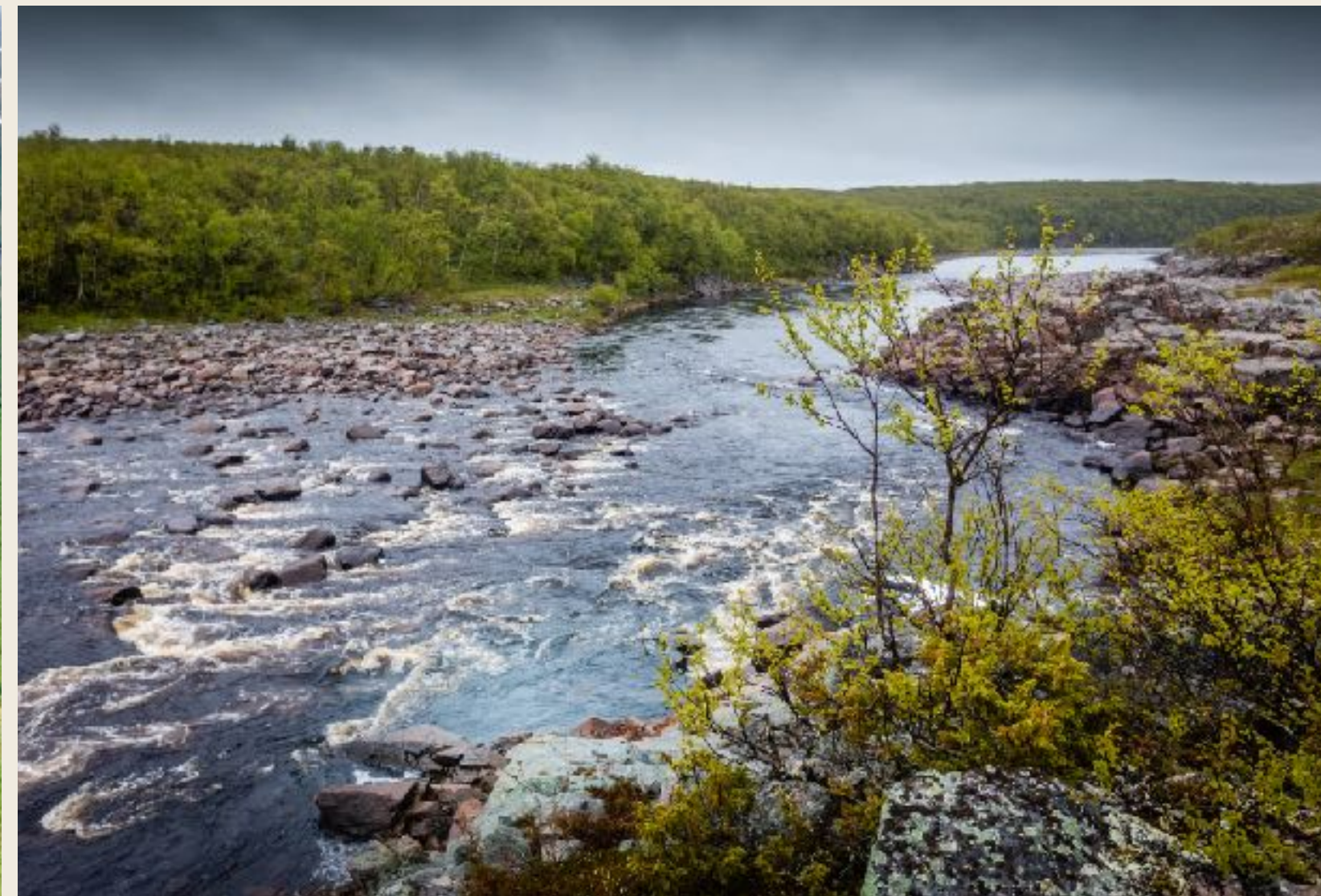
Olenka

Lumbovka

Kachkovka

ЛУМБОВКА





- 5 рыболовных секций (битов)
- 22 плеса
- 12 километров рыбацких участков
- Перемещение по реке преимущественно на вертолете



ОЛЕНКА

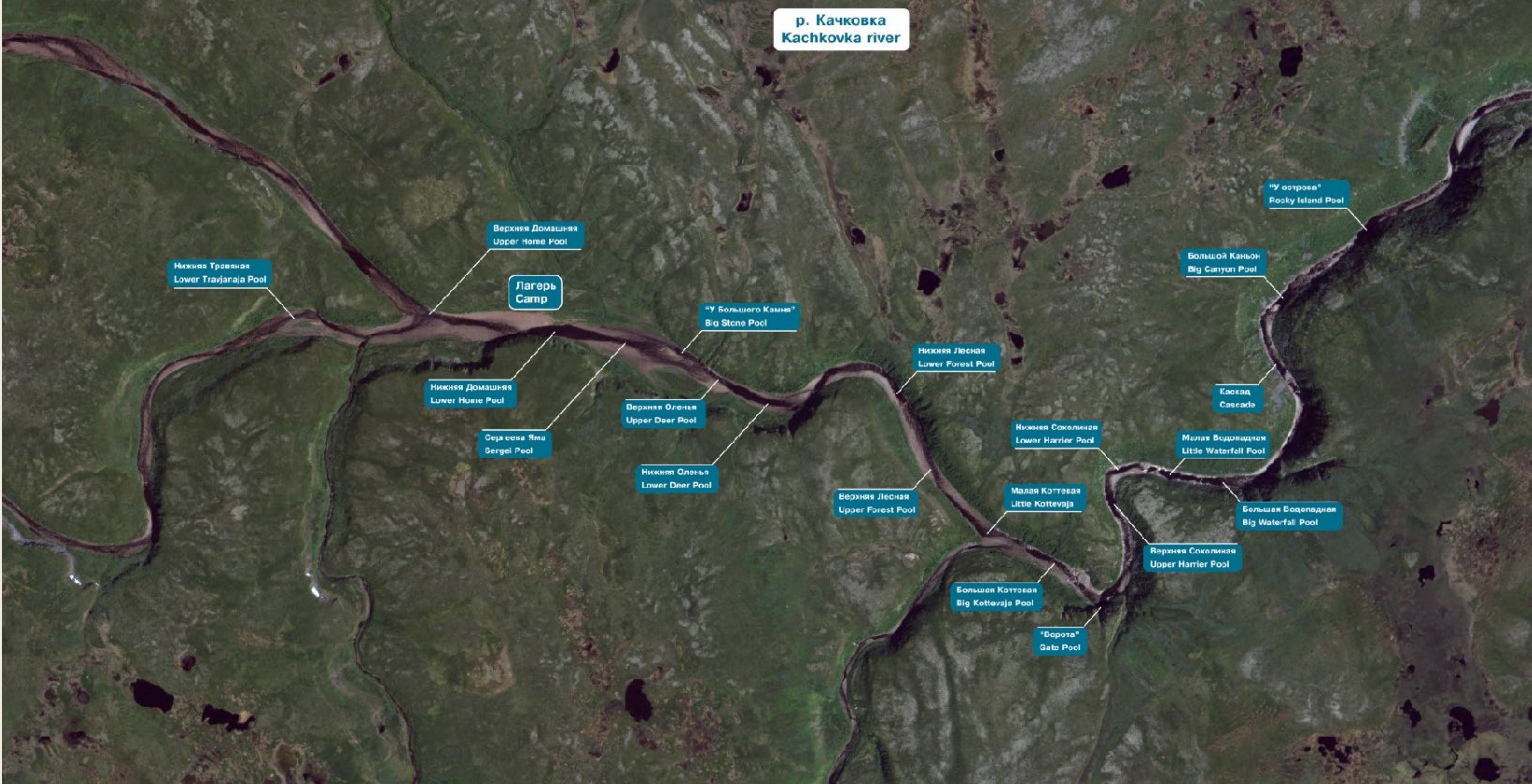


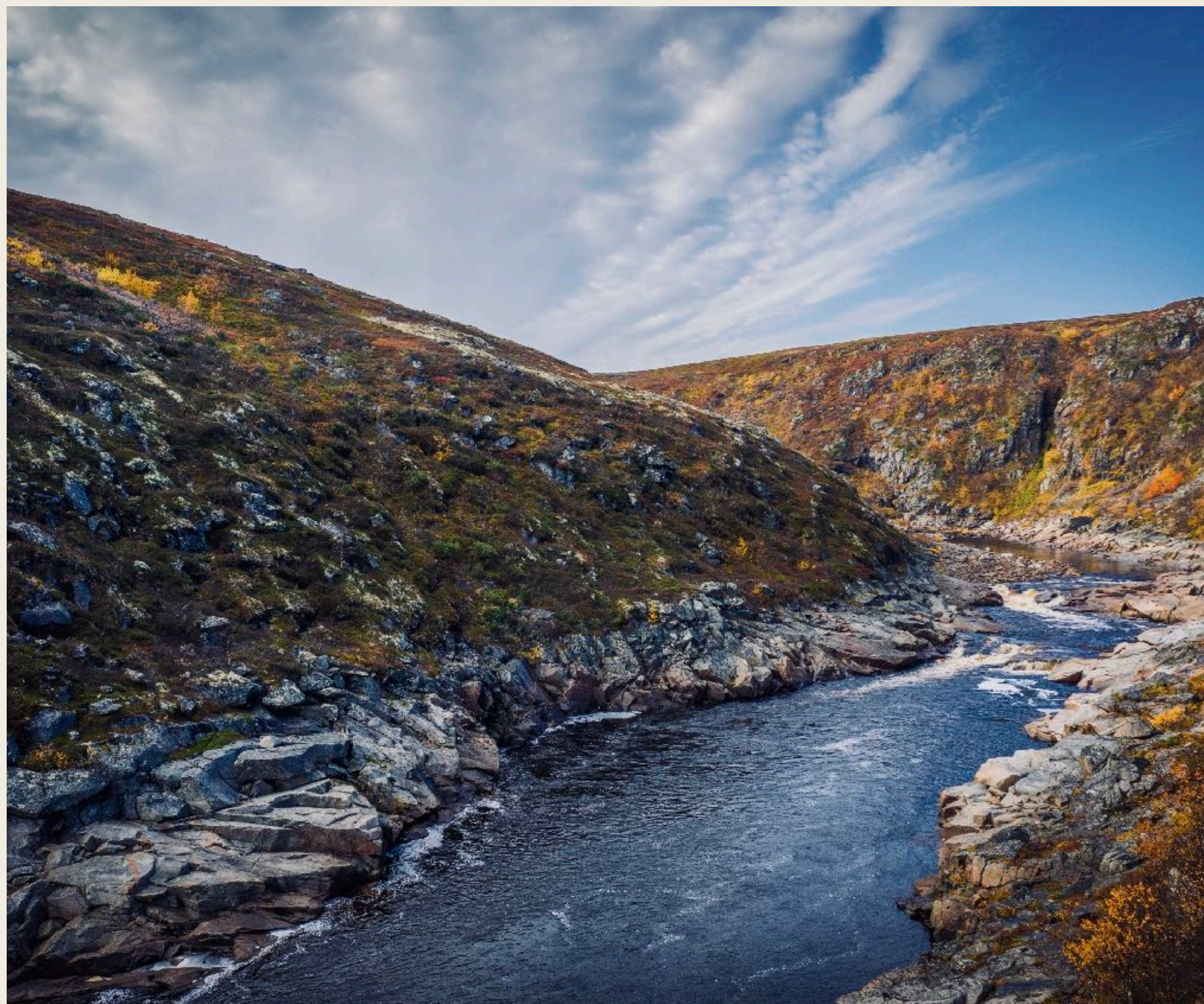


- 4 рыболовных секции (битов)
- 34 плеса
- 10 километров рыбацких участков
- Перемещение по реке преимущественно пешком
- Особенность - ход рыбы останавливает водопад



КАЧКОВКА





- 3 рыболовных секции (битов)
- 8 километров рыбацких участков
- Перемещение по реке преимущественно пешком
- Особенность - река протекает в каньоне



Наша кемшы

ЛУМБОВКА





- Рыбацкий лагерь для 10 гостей
- Финские дома
- Банный комплекс
- Просторный клуб
- 5 гидов
- Две вертолетные площадки и ТЗК

ПРОДАЖИ ОТКРЫТЫ НА 2024 ГОД

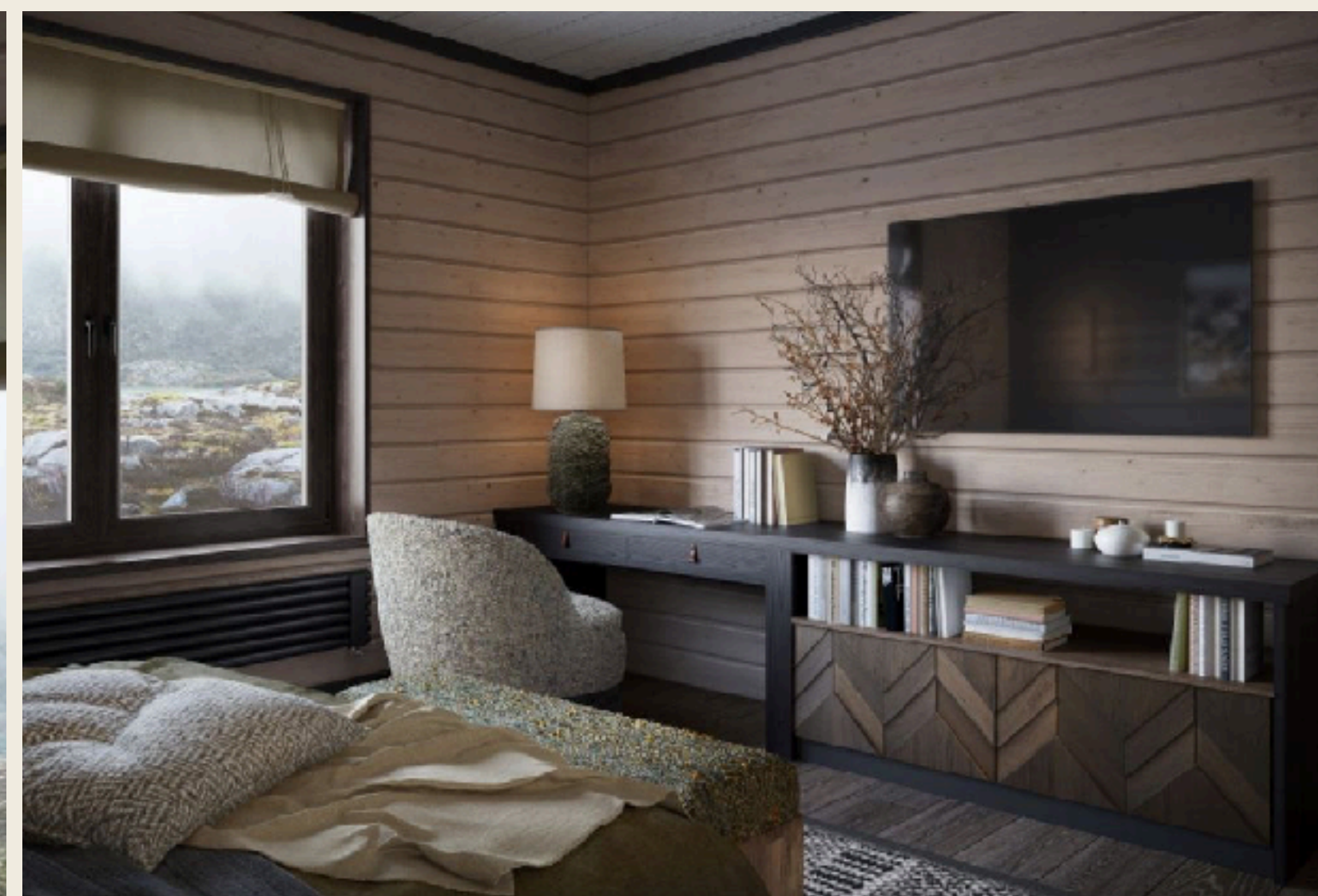


ПРОДАЖИ ОТКРЫТЫ НА 2024 ГОД

ОЛЕНКА



ПРОДАЖИ ОТКРЫТЫ НА 2025 ГОД



- Рыбацкий и туристический лагерь для 8 гостей
- Финские дома
- Банный комплекс
- Просторный клуб
- 3 гида
- Вертолетная площадка и ТЗК

ПРОДАЖИ ОТКРЫТЫ НА 2025 ГОД

КАЧКОВКА



ПРОДАЖИ ОТКРЫТЫ НА 2024 ГОД



- Рыбацкий комплекс
- Для 6 гостей
- Палаточное проживание en-suite
- Банный комплекс
- 3 гида

ПРОДАЖИ ОТКРЫТЫ НА 2024 ГОД

Ловля на реке Лумбовка





- Средняя длина улова - 76 см
- 44% улова за сезон это свежая рыба - "серебро"
- Лучшая муха = ally shrimp
- Сезон ловли - от июня до сентября

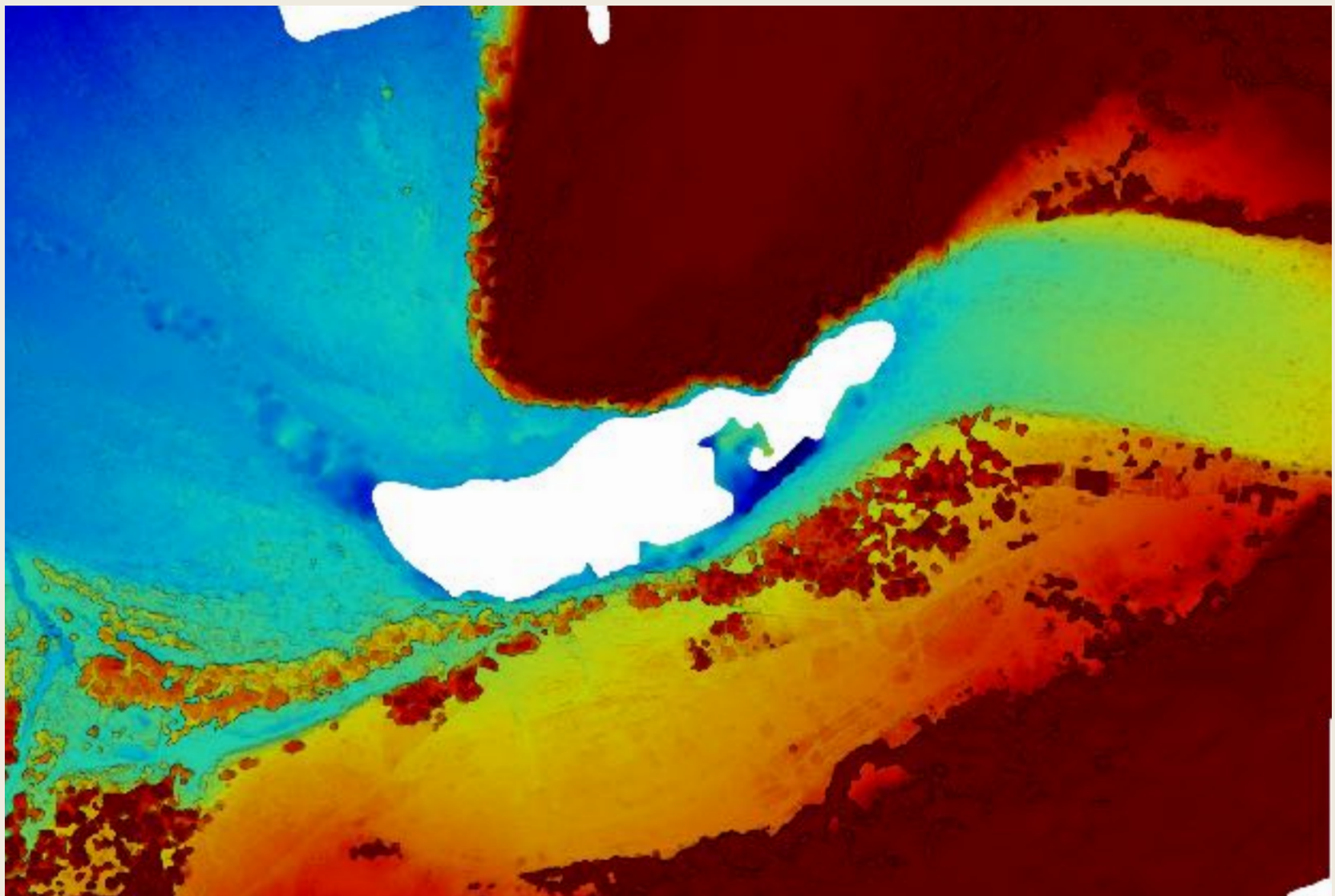


Исследование и сохранение лосося



Что мы уже сделали

1. Исследования совместно с ПИНРО и с Карельским Научным Центром
2. Определили все места нереста путем сканирования реки
3. Ведем маркировку и учет каждой пойманной рыбы
4. Ведем круглогодичную охрану рек

A close-up of a chessboard and an open notebook. The chessboard is partially visible on the left, with several white pawns. The notebook is open, showing handwritten data in a table format. The table has columns for 'Date', 'Weight', 'Length', and 'Girth'. The data is organized into rows, with some entries marked with checkmarks. The handwriting is in black ink on lined paper.



Как мы будем продолжать

1. Установка счетчика в устье
2. Создание фермы мальков в Мурманской области
3. Привлечение новых туристов
4. Реализацию мерча

Предложения о сотрудничестве



KOLA RESERVE / ВЫСТАВКА ВДНХ - РОССИЯ

Мы будем рады пообщаться

- О продвижении с блогерами и журналистами
- О развитии нашего лагеря с опытными нахлыстовиками
- О продаже туров и организации поездок к нам в лагерь



KOLA RESERVE / ВЫСТАВКА ВДНХ - РОССИЯ

Спасибо за внимание!

Анна Очковская
руководитель проекта Kola Reserve

Контакты:

